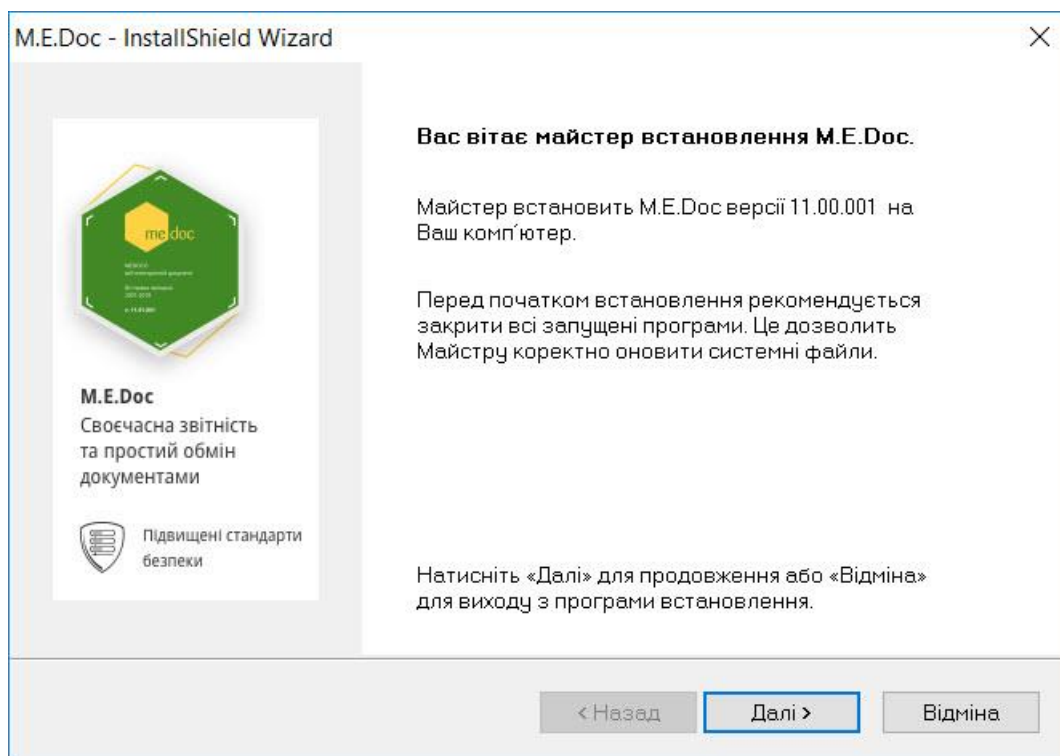


Встановлення програми М.Е.Дос – мережева версія

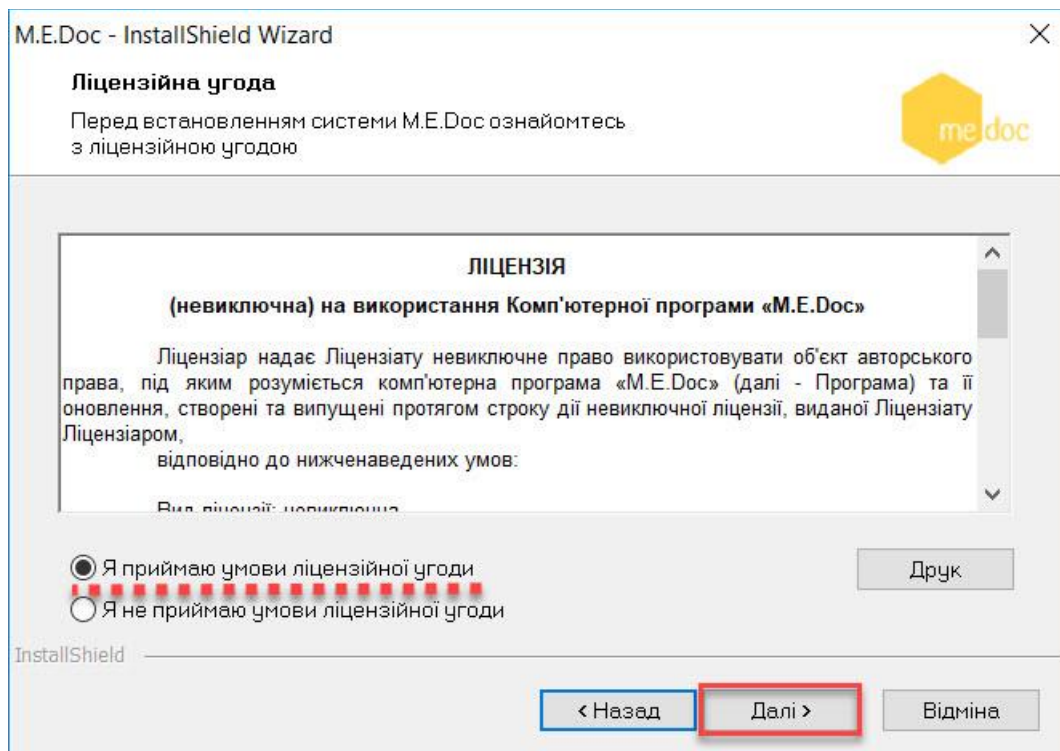
Для початку вам необхідно завантажити дистрибутив програми. Ви можете увійти на сайт розробника **medoc.ua** та через кнопку «Дистрибутив» завантажити демонстраційну версію програми на свій комп'ютер.

Як тільки файл буде успішно завантажено, запустіть його.

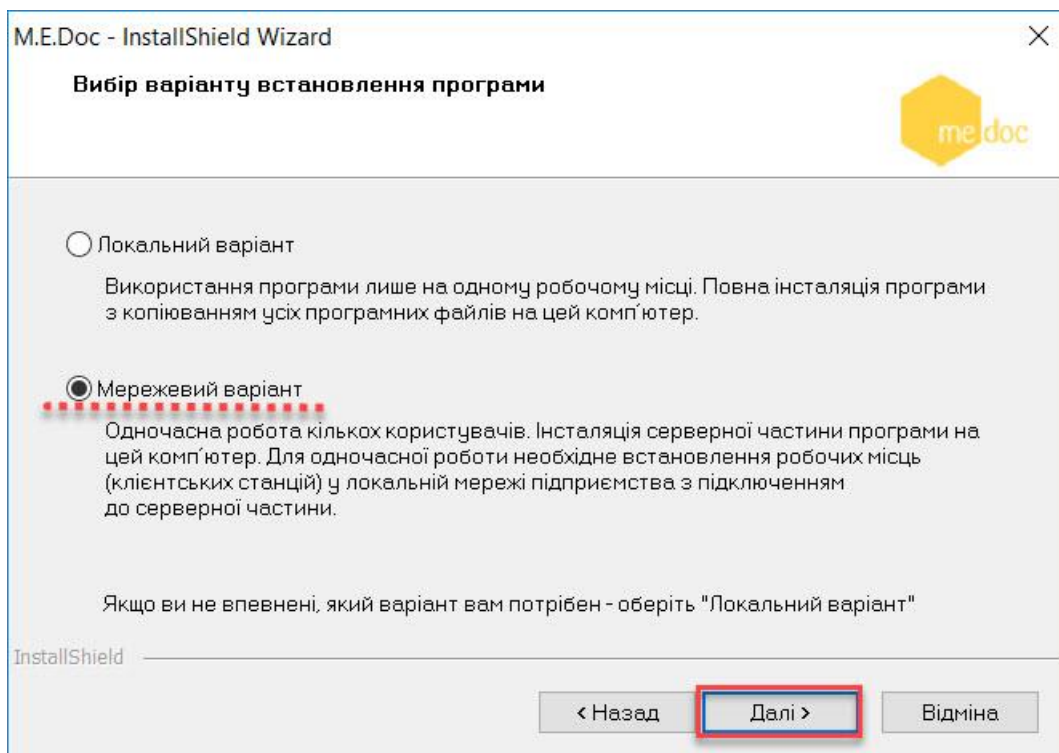


Для встановлення програми необхідно лише крокувати за «Майстром встановлення програми».

Крок 1. Майстер запропонує ознайомитися з Ліцензійною угодою.

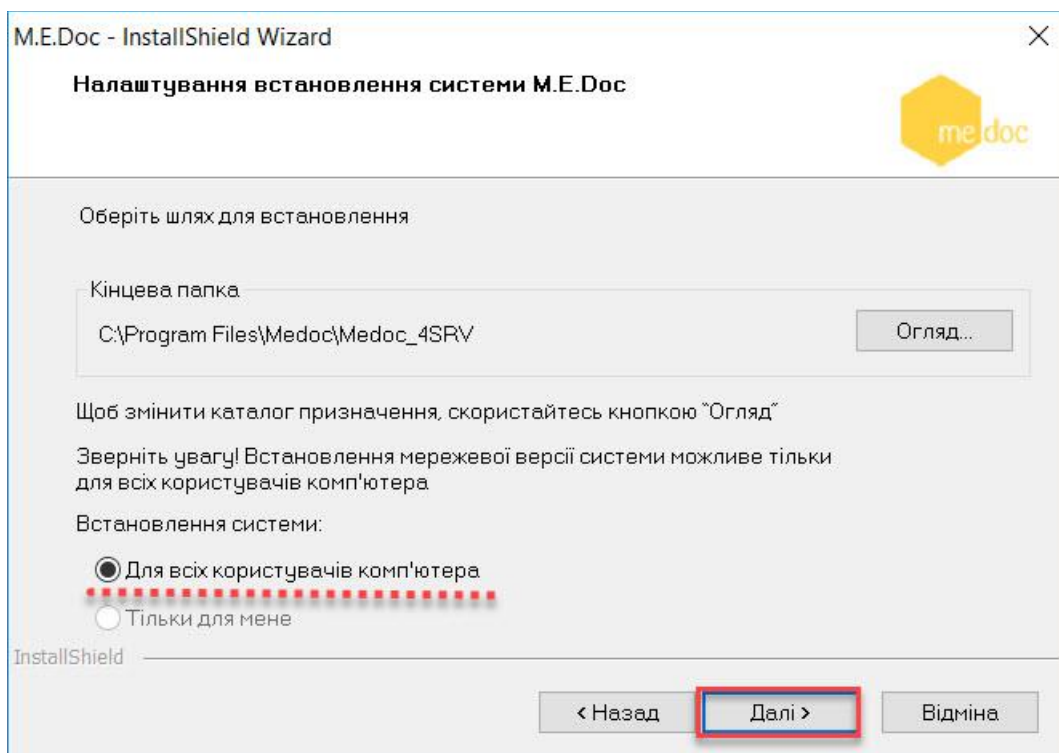


Крок 2. Майстер запропонує обрати один з варіантів встановлення програми: локальний або мережевий. Оберіть мережевий варіант.



Крок 3. Майстер запропонує обрати каталог, в який буде встановлена програма. За замовчуванням це каталог, рекомендований розробником C:\Program Files\Medoc\Medoc, але ви можете вказати будь-який інший.

База даних програми та інші файли, що будуть змінюватися в процесі роботи із програмою, будуть розміщені C:\ProgramData\Medoc\Medoc.



Крок 4. Необхідно ввести доменне ім'я та порт серверної частини, а також ім'я служби.

M.E.Doc - InstallShield Wizard

Налаштування встановлення системи M.E.Doc
Параметри мережевої версії

Вкажіть доменне ім'я або IP-адресу серверу, а також порт та ім'я служби

Доменне ім'я або IP-адреса
PC1906

Порт
9996

Ім'я служби
ZvitGrp

InstallShield

< Назад Далі > Відміна

Крок 5. Інсталятор запропонує встановити додаткові компоненти системи. Оберіть потрібний компонент та натисніть **Далі**.

M.E.Doc - InstallShield Wizard

Налаштування встановлення системи M.E.Doc
Оберіть СКБД для роботи мережевої версії

Використовувати Embedded Firebird
Вбудована версія СКБД Firebird, доступ до БД здійснюється через клієнтську бібліотеку, без використання додаткових серверних процесів

Використовувати Firebird сервер (superserver)
Всі підключення до БД обслуговуються одним серверним процесом з використанням потоків для обробки запитів

Використовувати Firebird сервер (classic)
На кожне користувацьке з'єднання створюється окремий процес з власним кешем. Споживання ресурсів прямо залежить від кількості з'єднань

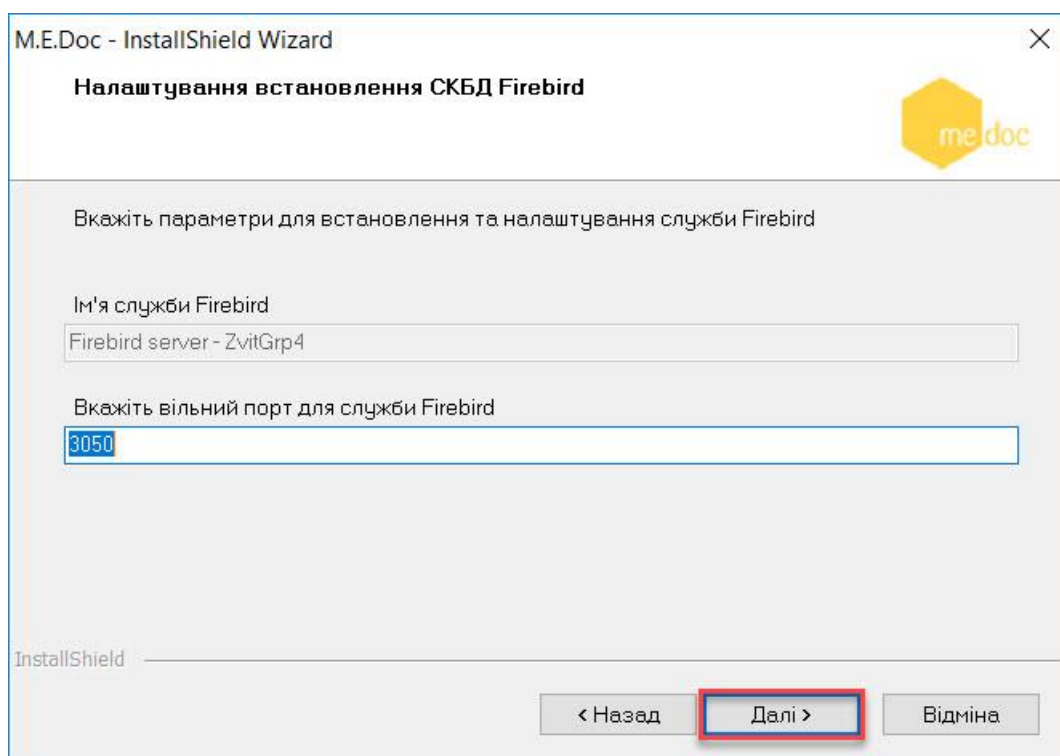
Використовувати СКБД Oracle
Мінімальна версія Oracle - 10.2.0.4

InstallShield

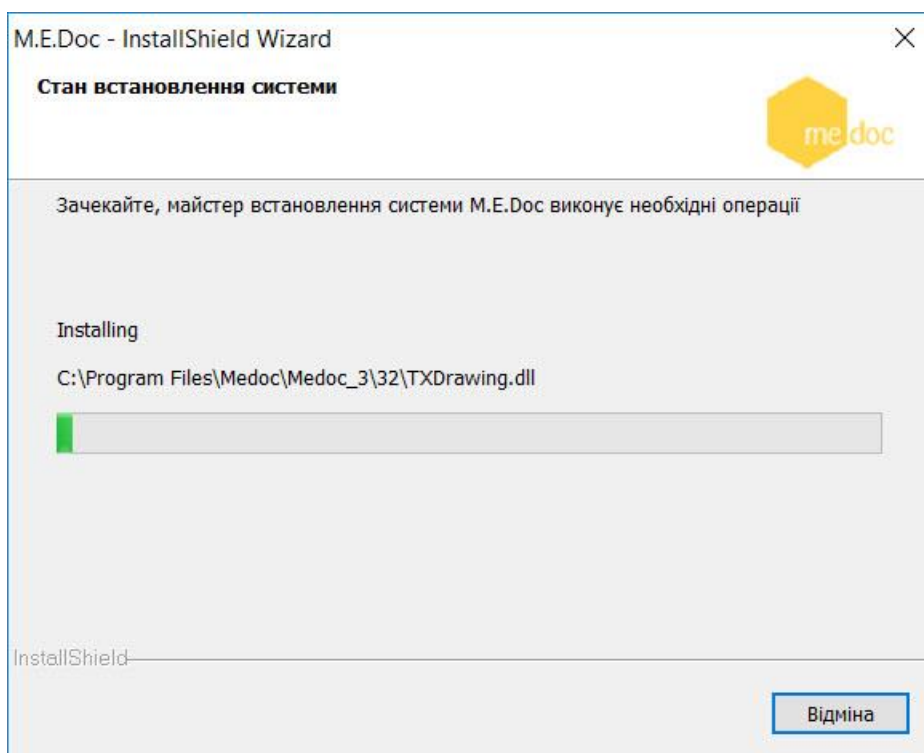
< Назад Далі > Відміна

Крок 6. В наступному вікні Майстер запропонує вказати порт, з яким буде працювати інша служба, що відповідає за роботу з базою даних. Ім'я служби буде присвоєно автоматично «Firebird server – ZvitGrp4».

За замовчуванням, порту буде присвоєно значення 3050, але за бажанням ви можете вказати інший порт.



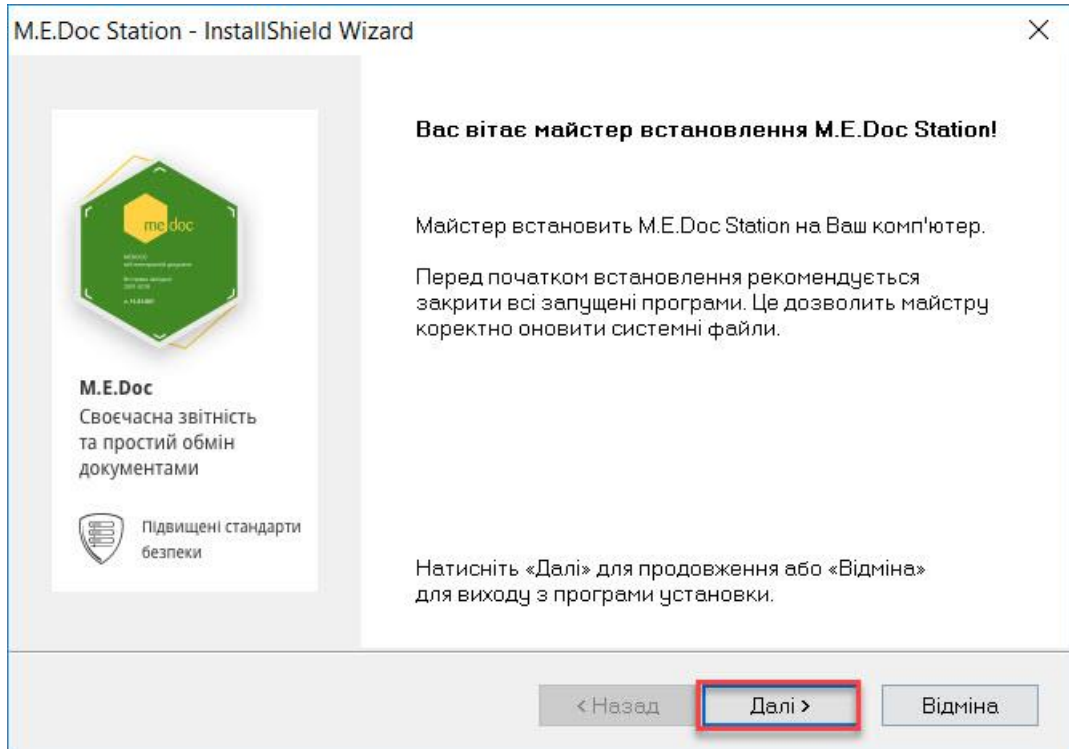
Крок 7. Натиснувши кнопку «Далі» розпочнеться встановлення програми.



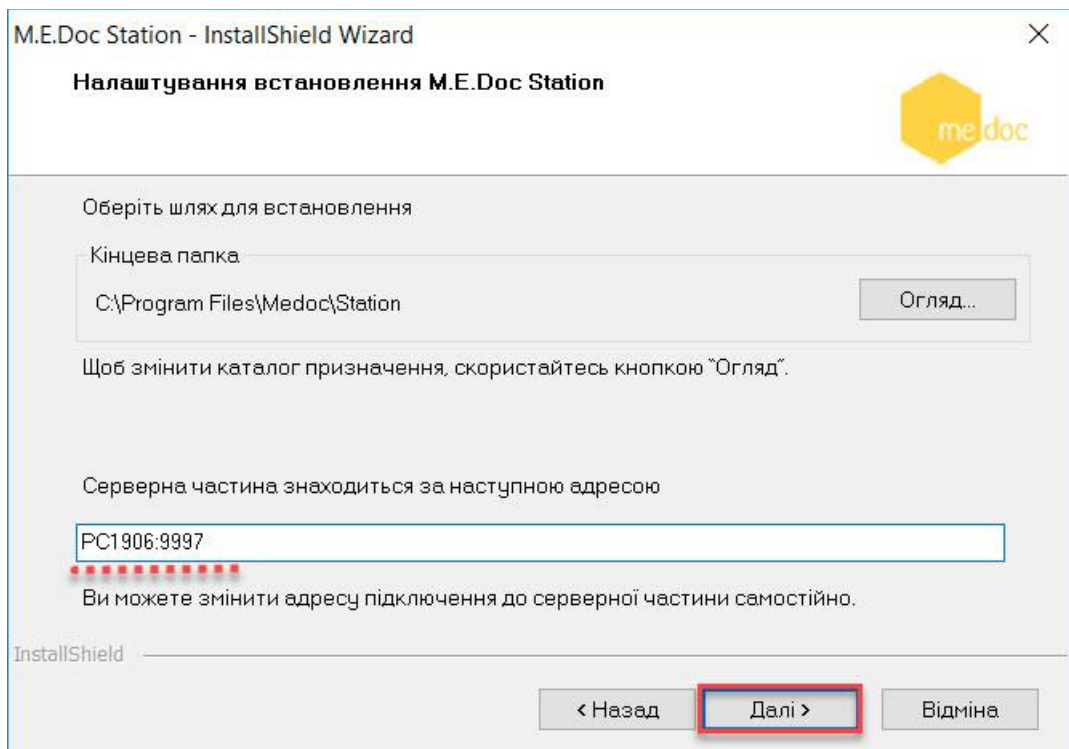
Після того, як встановлення буде завершено, в меню «Пуск» автоматично створиться група з назвою «**М.Е.Doc Server**» та ярлик для запуску програми на робочому столі. Також майстер запропонує одразу запуснути програму.

Встановлення робочого місця

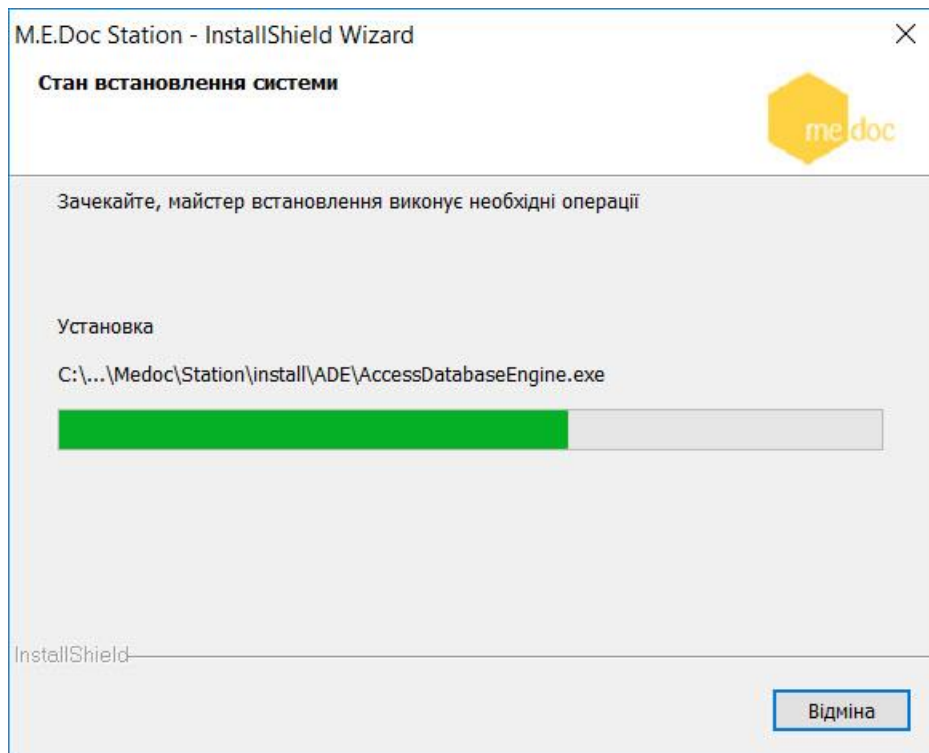
Встановлення робочого місця відбувається з каталогу серверної частини – папка «**Client**» файл інсталяції *Setup.exe*. Для цього потрібно відкрити загальний доступ до каталогу Client або скопіювати вищевказану папку на клієнтський комп'ютер. Запустити інсталяційний файл та крокуйте за «Майстром встановлення програми»



Оберіть папку встановлення станції та вкажіть ім'я сервера та порт з'єднання.



Натиснувши кнопку «Далі», розпочнеться встановлення програми.



Можете запускати стацію.

